



# JÖRG Elektronik GmbH

Bauhofweg 2 · D-87534 Oberstaufen im Allgäu  
Tel. +49 (0)8386 93 60-0 · Fax +49 (0)8386 93 60-31  
Internet: [www.je-gmbh.de](http://www.je-gmbh.de) · E-Mail: [info@je-gmbh.de](mailto:info@je-gmbh.de)

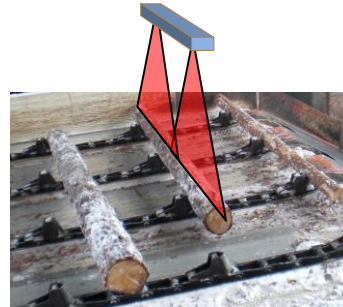
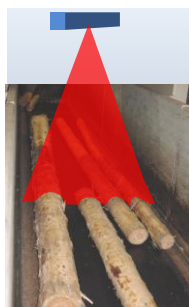


*Holzbearbeitung elektronisch gesteuert*  
*Rundholz-Optimierungen · Software für Sägewerke*

**JORO-profil** ist ein Höhenprofilsensor zur Messung der Konturdaten von Holzstämmen und Ähnlichem im **Quer- und Längsdurchlauf**.

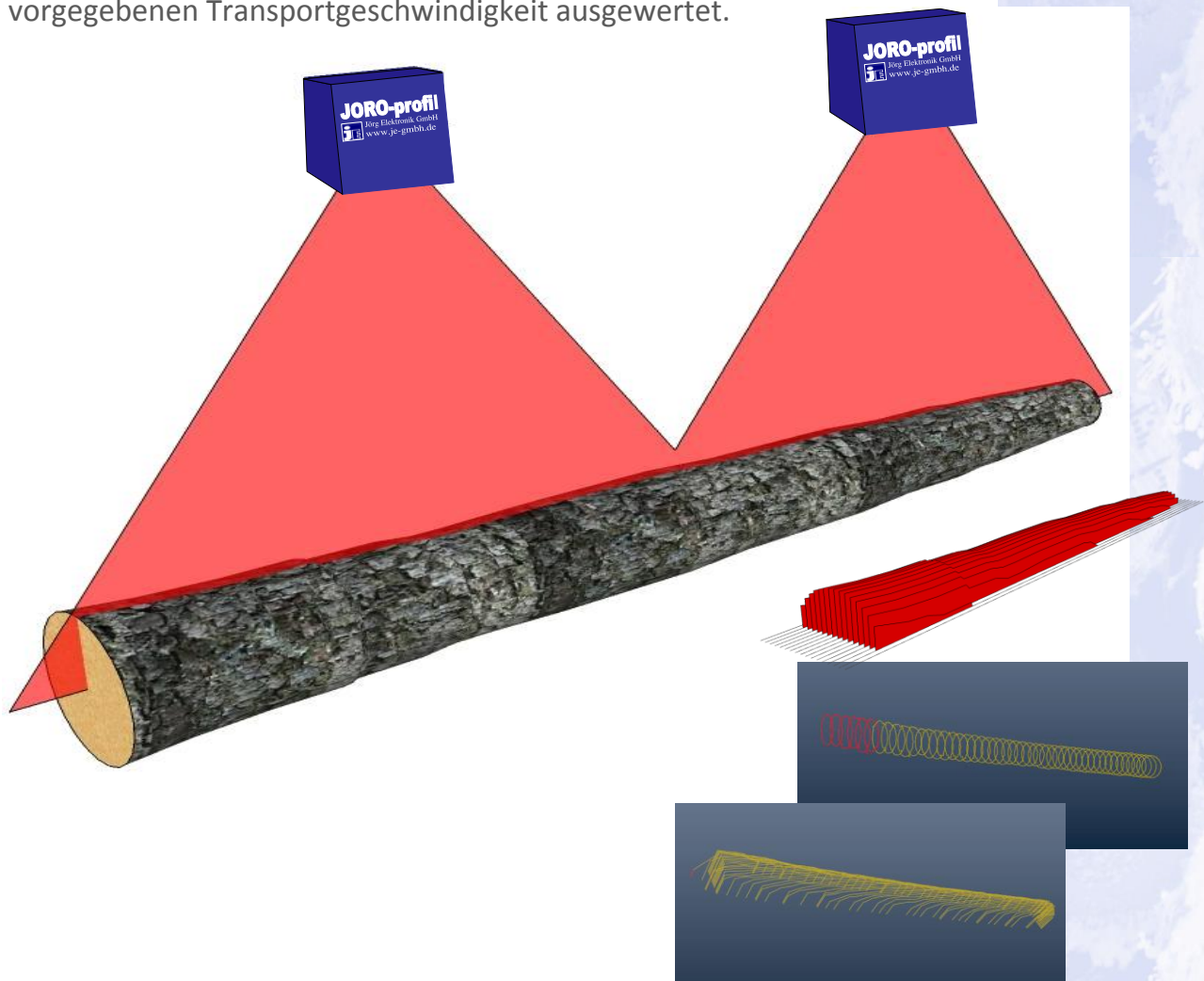
**Typische Einsatzgebiete:**

- Fördertechnik
- Holzverarbeitung
- Stückgutverteiltzentren



**Messverfahren:**

Das Höhenprofil der zu messenden Objekte wird aufgezeichnet und entsprechend der vorgegebenen Transportgeschwindigkeit ausgewertet.



**Einfach:** Der Sensor kann einfach in einer definierten Höhe über dem Quertransport befestigt werden. Nach einer Referenzmessung auf dem leeren Querförderer ist der Sensor einsatzbereit. Die Einstellung der Parameter erfolgt über einen Webbrowser und kann über remote-Zugriff erfolgen.

**Robust:** Durch die Laserabschaltung wird die Lebensdauer der Laser erhöht.

**Zuverlässig:** Durch aufwendig ermittelte Algorithmen und ausgereifte Messtechnik kann mit dem Sensor auf verschiedensten Oberflächen und Strukturen sicher gemessen werden. Eine Selbstüberwachung der Sensorik findet während der Messpausen automatisch statt.

**Messeleistungen typisch:**

<b>Messabstand</b> (typisch)	3 m
<b>Messbereich</b> (3 m Messabstand)	
Durchmesser	50 mm ... 1000 mm
<b>Erfassung der Messgutlänge</b>	
JORO-profil300	300 cm
JORO-profil600	600 cm
<b>Messfrequenz</b>	200 Hz
<b>Genauigkeit Abstandsmessung</b> (typisch)	± 4 mm
<b>Genauigkeit Abstandsmessung</b> (statistisch)	± 2 mm
<b>Laserschutzklasse</b>	Klasse 2
<b>Netzversorgung</b>	24V DC
<b>Betriebstemperatur</b>	- 20 °C ... + 50 °C
<b>Schutzart</b>	IP65

**Vorteile:**

- keine Fördererunterbrechung
- geringer mechanischer Befestigungsaufwand
- für raueste Industrieumgebung ausgelegt
- Aussortierung sägefähigen Holzes
- störungsfreier Produktionsablauf
- Erfassung Tages- / Monatsleistung

**Lieferumfang:**

- 1 oder 2 Messeinheiten (abhängig vom Messbereich)
- Schaltschrank mit
  - IPC + USB als Auswerterechner
  - Steckerfertiger Versorgung
  - Elektroeinheit für I/O-Signale
  - Längengeber mit Halterung
- Softwarepaket ( Deutsch/Englisch/Polnisch - weitere Sprachen auf Nachfrage)
  - Über Browser-Technologie mittels beliebigem Internetbrowser bedienbar
  - Produktionsstatistik
  - Gut/Schlecht-Entscheidung mit entsprechendem Signal

