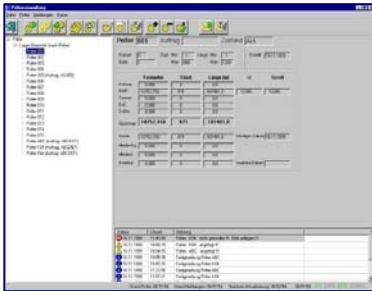


## Rundholzverwaltung

Mandantenfähig  
 Mehrere Vermessungen  
 Vertragswesen  
 Preislisten  
 Stammdaten  
 Fuhrleute



## Polterverwaltung

Auftrags-, Standardpolter  
 Melde-, Mindestmengenüberwachung  
 Lagerzu,- abgänge  
 Datenanbindung an unterschiedlichste Systeme



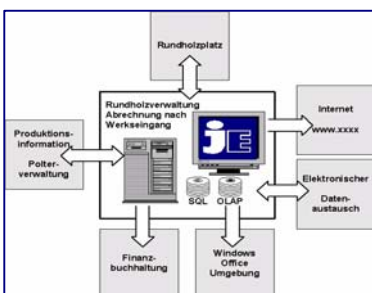
## Arbeitsvorbereitung

Zopftabellen pro Dim./Schnittklasse  
 Bauholz-Komprimierung  
 Teil-Listen ( Pakete Dachseitenweise)  
 Liste aller Art  
 Lieferscheine  
 Bestell-Listen für Holzhöfe



## Gattersteuerung

Einschnittswerte an Einschnittssäge  
 Kompr./Abbundinfo auf Etikett  
 Universelle Datenschnittstellen



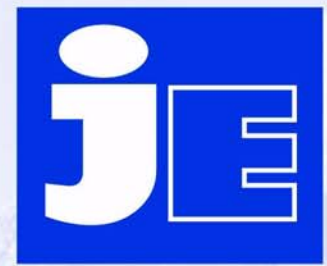
## Kommunikation

Windows • QNX • UNIX • Linux  
 e-mail • Internet • Fax  
 SQL • dBase • Access  
 Scanning • Archivierung  
 Eichpflichtiger Speicher  
 Ethernet • Seriell • LWL • Funk • WLAN



## Kundenspezifisch

Flexibel • Sicher • Hardwarenah  
 Hardware-,  
 Betriebssystemübergreifend



**JÖRG**  
**Elektronik**  
**GmbH**

D-87534 Oberstaufen  
[www.je-gmbh.de](http://www.je-gmbh.de)

**Software**

**If others can't - WE CAN !**